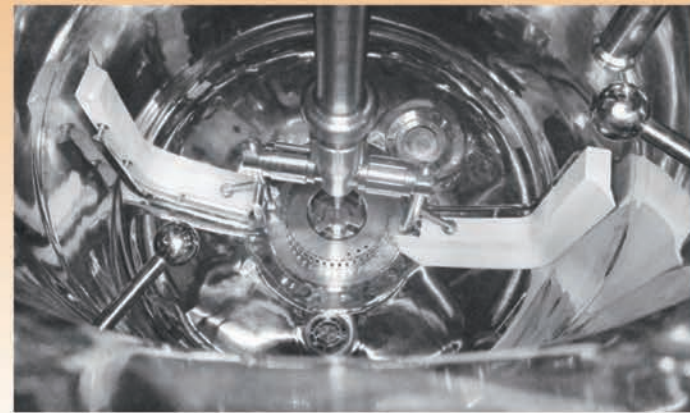


# Systèmes avec traitement thermique

Mélangeur, cuiseur, homogénéisateur - COMBITHERMIX



■ Mélangeur centrifuge cuiseur refroidissement CombiTherMix



Racleur rond    Feuille palette plate    Fouet à bras

■ Outils de mélange

Foisonneur en continu - CAM



■ Foisonneur en continu



■ Plateforme de réservoir tampon



■ Tête interchangeable

Données techniques

## Foisonneurs

Références	Capacité horaire (kg/h)*	Puissance électrique (kW)	Dimensions (mm)			Poids (kg)
			Largeur	Profondeur	Hauteur	
CAM 10	50/200	5,5	1000	676	1680	370
CAM 50	120/450	7,5	1300	860	2180	820
CAM 70	300/1000	11	1340	870	2330	940
CAM 80	400/1400	18,5	1380	880	2330	1220
CAM 120	640/2240	37	1500	880	2330	1410

\* Sur la base de s.g. = 1.

# et de foisonnement

Échangeurs de chaleur



■ Échangeurs de chaleur et/ou refroidisseur

Nettoyage En Place (NEP)



■ Nettoyage en place

## LES + PRODUIT

- Exécution standard à 3 ou 4 cuves (contenance / 4000 L ou plus) :
  - 1 cuve de lessive de soude
  - 1 cuve d'acide
  - 1 ou 2 cuves d'eau
- Eau chaude par injection vapeur

Exemples d'applications



■ Plastification de la matière grasse

